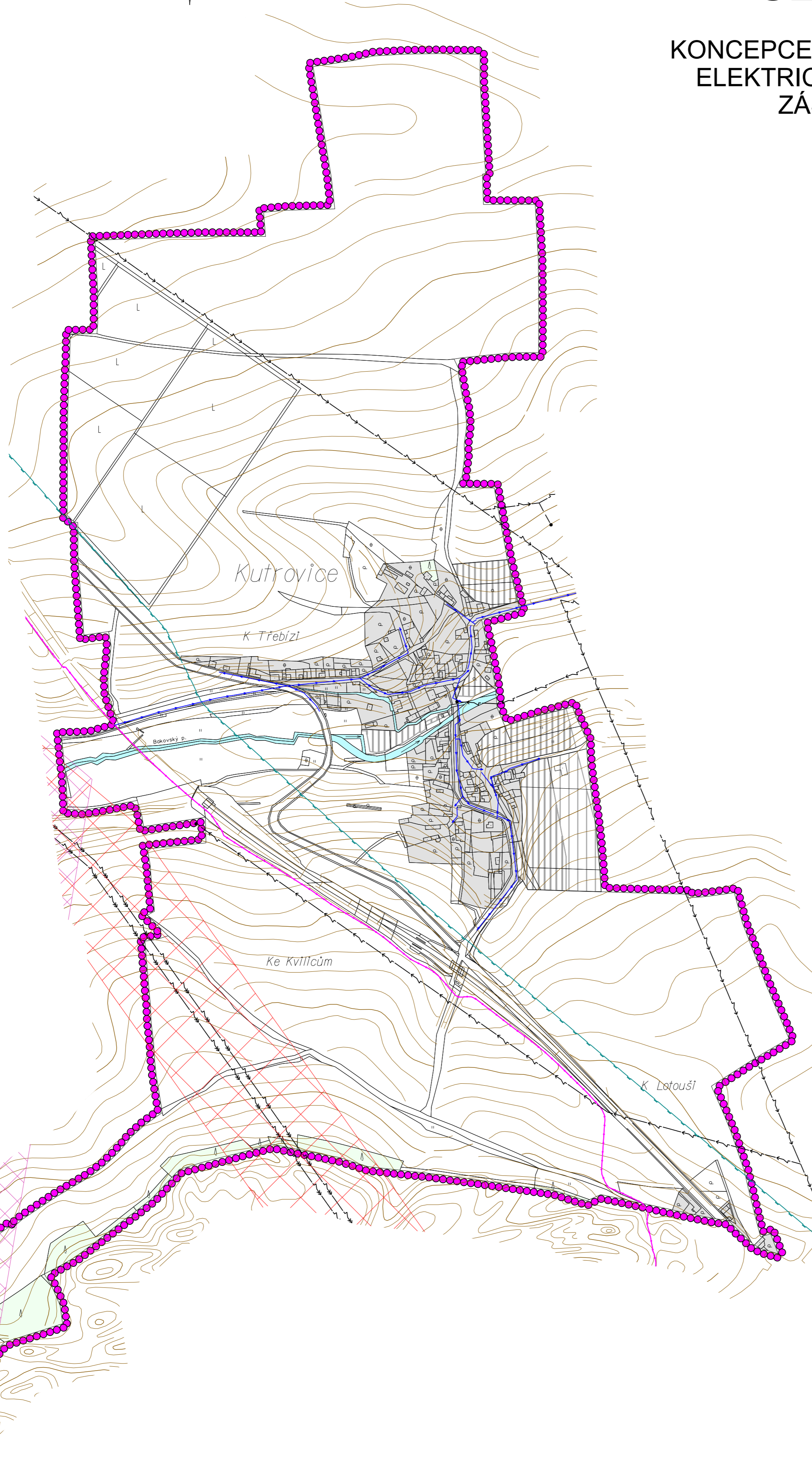
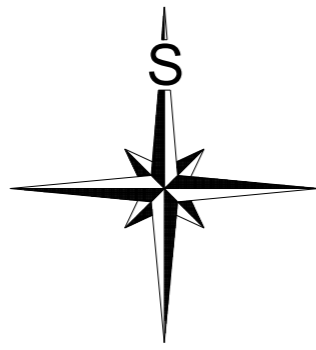


# KUTROVICE

## ÚZEMNÍ PLÁN

KONCEPCE VEŘEJNÉ INFRASTRUKTURY  
ELEKTRICKÁ ENERGIE, PLYN, SPOJE,  
ZÁSOBOVÁNÍ VODOU

MĚŘÍTKO 1 : 5 000



### LEGENDA:

PLOCHY STABILIZOVANÉ	PLOCHY ZMĚN VYUŽITÍ ÚZEMÍ	
		HRANICE ŘEŠENÉHO ÚZEMÍ
		ZASTAVĚNÉ ÚZEMÍ
		LESY
		VODNÍ TOKY A PLOCHY
		ZASTAVITELNÉ PLOCHY - I. ETAPA
		ZASTAVITELNÉ PLOCHY - II. ETAPA
ELEKTRICKÁ ENERGIE		
		TRAFOSTANICE
		VENKOVNÍ VEDENÍ ELEKTRICKÉ ENERGIE VVN 110 kV
		VENKOVNÍ VEDENÍ ELEKTRICKÉ ENERGIE VN 35 kV
		VENKOVNÍ VEDENÍ ELEKTRICKÉ ENERGIE VVN 400 kV (KORIDOR 200m) (ZÚR VPS E01)
		VENKOVNÍ VEDENÍ ELEKTRICKÉ ENERGIE VVN 400 kV (KORIDOR 300m) - ÚZEMNÍ REZERVA
SPOJE		
		KOMUNIKAČNÍ VEDENÍ
PLYN		
		PLYNOVODNÍ POTRUBÍ VTL
ZÁSOBOVÁNÍ VODOU		
		VODOVOD ZÁSOBOVACÍ

POŘIZOVATEL	MĚU SLANÝ - STAVEBNÍ ÚŘAD, ÚŘAD ÚZEMNÍHO PLÁNOVÁNÍ		
PROJEKTANT URBANISTICKÉ ČÁSTI		AGROURBANISTICKÝ ATELIÉR <small>Ing. Stanislav Zeman</small>	
ODPOVĚDNÝ PROJEKTANT	ING. STANISLAV ZEMAN		
DIGITÁLNÍ ZPRACOVÁNÍ		<small>DIGITÁLNÍ ZPRACOVÁNÍ Číslo 1376, 1348 a 1349/22</small>	
NÁZEV AKCE	OBEC KUTROVICE ÚZEMNÍ PLÁN	ETAPA	
		DATUM	08/2012
		MĚŘÍTKO	1 : 5 000
		FORMÁT	A0
NÁZEV VÝKRESU	KONCEPCE VEŘEJNÉ INFRASTRUKTURY - ELEKTRICKÁ ENERGIE, PLYN, SPOJE, ZÁSOBOVÁNÍ VODOU	ČÍSLO VÝKRESU:	ČÍSLO PARE:
ČÁST DOKUMENTACE	GRAFICKÁ ČÁST ÚZEMNÍHO PLÁNU	5	